

Collection
•SECHE-SERVIETTES•

BARON

Design MICHEL CINIER

Design et simplicité ...

Dimensions 1300mm x 500mm

Composition

Une barre Cinier inox polie incorporée dans la pierre Olycale

Puissances - Power

Version hydraulique - Hydraulic model

DT° 50 Normal : 579 w

DT° 60 Normal : 704 w

Version électrique - Electric model

Normal : 700 w

Avec thermostat électronique RTS

Dimensions 1850mm x 500mm

Composition

Une ou deux barres Cinier inox polies
incorporées dans la pierre Olycale

Puissances - Power

Version hydraulique - Hydraulic model

DT° 50 Normal : 803 w / Boosté : 1190 w

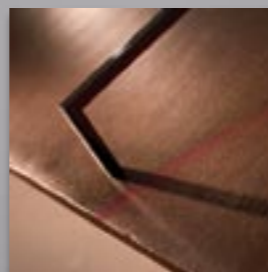
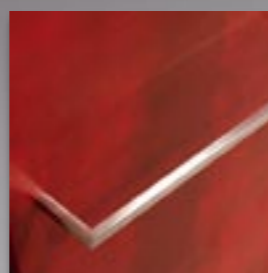
Version électrique - Electric model

Normal : 1000 w / Boosté : 1500 w

Avec thermostat électronique RTS

Epaisseur 30mm

Normes CE / CE Norms : EN 442 classe II / class II



BARON

| matière |



Radiateur en pierre OLYCALE® | Chaleur rayonnante à basse température
Radiator in OLYCALE® stone Irradiating warmth at low temperature