

LUCREZIA

Laccato, inox e alluminio

Lacquered, stainless steel and aluminium Lackiert, Edelstahl und Aluminium Лакировка, нерж. сталь и алюминий



ANTE LACCATO GOFFRATO E LUCIDO:

Versione laccato goffrato:
in laccato poliuretano goffrato 2 lati su MDF sp. 2 cm
Versione laccato lucido:
in laccato poliuretano lucido spazzolato 2 lati MDF sp. 2 cm

GLOSS AND EMBOSSED LACQUERED DOORS:

Embossed lacquer:
2 cm thick MDF with embossed polyurethane lacquer on 2 sides
Gloss lacquer:
2 cm thick MDF with brush-polished gloss polyurethane lacquer on 2 sides

TÜREN GLÄNZEND UND GAUFRIERT LACKIERT:

Gaufriert lackierte Ausführung:
MDF St. 2 cm mit gaufriertem Polyurethanlack auf 2 Seiten.
Glänzend lackierte Ausführung:
MDF St. 2 cm mit glänzend gebürstetem Polyurethanlack auf 2 Seiten.

ЛАКИРОВАННЫЕ СТВОРКИ РЕЛЬЕФНЫЕ И БЛЕСТЯЩИЕ :

Версия лакированный рельефный:
полиуретановая лакировка с двусторонней рельефной отделкой на МДФ толщ. 2 см
Версия блестящая лакировка:
полиуретановая блестящая лакировка с двусторонней отделкой «спаццолато» на МДФ толщ. 2 см

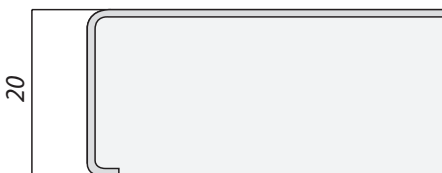
Sezione ante laccato:

Cross-section of lacquered doors:
Querschnitt der lackierten Türen:
Сечение лакированной створки:



Sezione anta inox e alluminio:

Aluminium and stainless steel door cross-section:
Querschnitt der Türen in Edelstahl und Aluminium:
Сечение створки из нерж. стали и алюминия:



ANTE INOX E ALLUMINIO:

Frontale in acciaio inox o alluminio sp. 2 cm con retro pannello in melaminico grigio alluminio

STAINLESS STEEL AND ALUMINIUM DOORS:

2 cm thick front in stainless steel or aluminium and back of panel in aluminium grey melamine.

TÜREN IN EDELSTAHL UND ALUMINIUM:

Front in Edelstahl oder Aluminium St. 2 cm mit rückseitiger Platte mit aluminiumgrauer Melaminharzbeschichtung.

СТВОРКИ ИЗ НЕРЖ.СТАЛИ И АЛЮМИНИЯ

Передняя панель из нерж. стали или алюминия толщ. 2 см с обратной стороной из меламин серого алюминия

Finiture disponibili in laccato:

Lacquer finishes available:

Lieferbare lackierte Ausführungen:

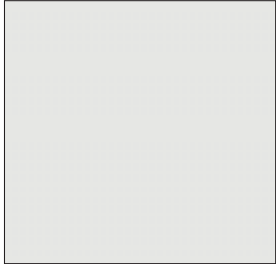
Поставляемые виды отделки лакировки:

GOFFRATO: FASCIA 4 - LUCIDO: FASCIA 6

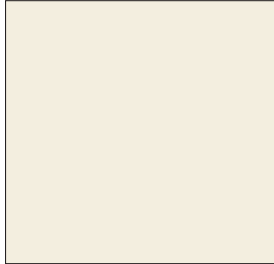
EMBOSSED: BAND 4 - GLOSS: BAND 6

GAUFRIERT: PREISKLASSE 4 - GLÄNZEND: PREISKLASSE 6

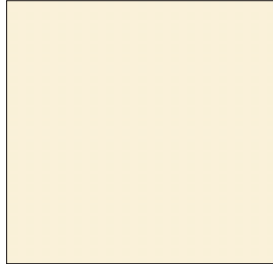
РЕЛЬЕФНЫЙ : КАТЕГОРИЯ 4 - БЛЕСТЯЩИЙ: КАТЕГОРИЯ 6



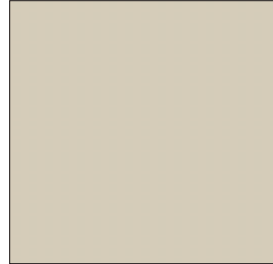
Bianco/White
Weiss/Белый



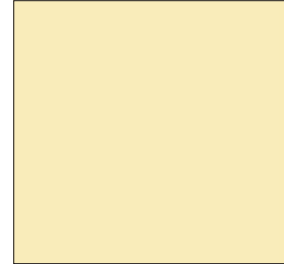
Burro/Butter
Butter/Сливочный



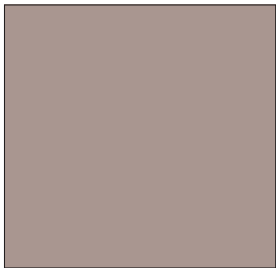
Avorio/Ivory
Elfenbein/Слоновая кость



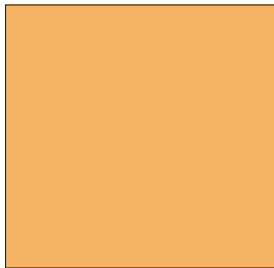
Corda/Cord
Kordel/Веревка



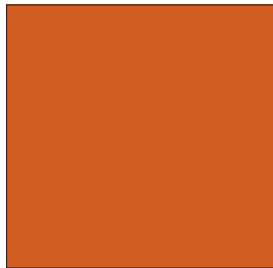
Vaniglia/Vanilla
Vanille/Ванильный



Tortora/Turtle-dove grey
Taubengrau/Горлица



Peperone/Pepper
Paprika/Перец



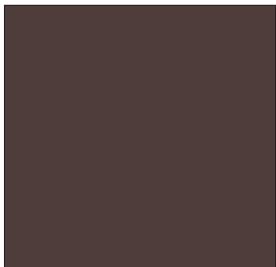
Arancio/Orange
Orange/Оранжевый



Rosso/Red
Rot/Красный



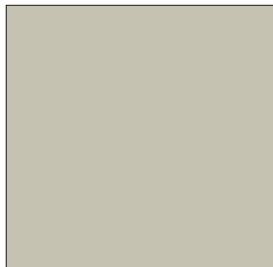
Rosso Rubino/Ruby Red
Rubinrot/Рубиновый красный



Caffè/Coffee
Kaffee/Кофейный



Blu notte/Blue night
Nachtblau/Синий «ночь»



Grigio nuvola/Cloud grey
Wolkengrau/Серый «облако»



Grafite/Graphite
Graphit/Графит



Nero/Black
Schwarz/Черный

Finiture disponibili in inox e alluminio:

Aluminium and stainless steel finishes available:

Lieferbare Ausführungen in Edelstahl und Aluminium:

Поставляемые виды отделки из нерж. стали и алюминия:

FASCIA 9
BAND 9
PREISKLASSE 9
КАТЕГОРИЯ 9



Inox/Stainless steel
Edelstahl/Нерж. сталь



Alluminio/Aluminium
Aluminium/Алюминий

⚠ Non disponibili nelle misure H.: 221,7 - 149,7 - 143,7 - 89,7 - 83,7
Not available in measurements: H. 221,7 - 149,7 - 143,7 - 89,7 - 83,7
Nicht in folgenden Höhen lieferbar: 221,7 - 149,7 - 143,7 - 89,7 - 83,7
Нет в наличии размеров В.: 221,7 - 149,7 - 143,7 - 89,7 - 83,7

LUCREZIA

Essenza

Wood

Holz

Дерево



ANTE ESSENZA:

Fibra di legno sp. 1,9 cm impiallacciata con bordo massello sui 4 lati verniciato opaco.

WOODEN DOORS:

1.9 cm thick veneered wood fibreboard with 4 matt varnished solid wood edges.

HOLZTÜREN:

Holzfaserplatte St. 1,9 cm mit Holzfurnier und Maserholzkanten auf 4 Seiten, matt lackiert.

СТВОРКИ ИЗ ДЕРЕВА:

ДВП толщ. 1,9 см, фанерованная с кромкой из массива с 4-х сторон, окрашенная матовая.

ANTE ESSENZA LUCIDO:

Fibra di legno sp. 1,9 cm impiallacciata con bordo massello sui 4 lati verniciato lucido.

GLOSS WOODEN DOORS:

1.9 cm thick veneered wood fibreboard with 4 gloss varnished solid wood edges.

HOLZTÜREN GLÄNZEND:

Holzfaserplatte St. 1,9 cm mit Holzfurnier und Maserholzkanten auf 4 Seiten, glänzend lackiert.

СТВОРКИ ИЗ ДЕРЕВА БЛЕСТЯЩИЕ: ДВП толщ. 1,9 см,

фанерованная с кромкой из массива с 4-х сторон, окрашенная матовая.

ANTE ROVERE LACCATO:

Fibra di legno sp. 1,9 cm impiallacciata con bordo massello sui 4 lati laccato a poro aperto.

LACQUERED OAK DOORS.

1.9 cm thick veneered wood fibreboard with 4 open-pore lacquered solid wood edges.

TÜREN IN EICHE LACKIERT:

Holzfaserplatte St. 1,9 cm mit Holzfurnier und Maserholzkanten auf 4 Seiten, offenporig lackiert.

СТВОРКИ ЛАКИРОВАННЫЙ ДУБ:

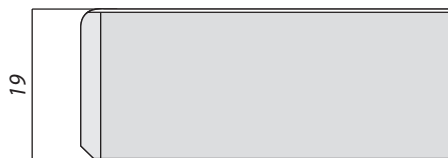
ДВП толщ. 1,9 см, фанерованная с кромкой из массива с 4-х сторон, лакированная с открытыми порами.

Sezione ante:

Cross-section of doors:

Querschnitt der Türen:

Сечение створки:



Finiture disponibili in essenza:

Wooden finishes available:

Lieferbare Holzausführungen:

Поставляемые виды отделки из дерева:

**FASCIA 5
BAND 5
PREISKLASSE 5
КАТЕГОРИЯ 5**



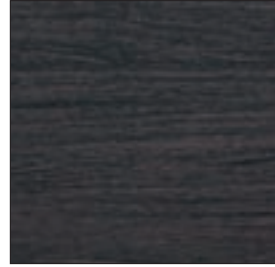
Ciliegio light/Light Cherry
Kirsch hell/Светлая вишня



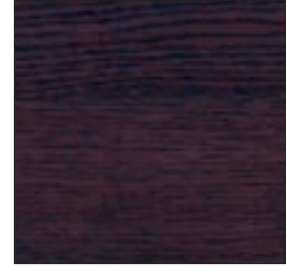
Rovere chiaro/Light Oak
Eiche hell/Светлый дуб



Rovere tabacco/Tobacco oak
Eichenholz Farbe Tabak/Табачный дуб



Rovere grigio/Grey Oak
Eiche Grau/Серый дуб



Rovere moro/Dark Oak
Eiche Dunkel/Темный дуб

Finiture disponibili in essenza lucido:

Gloss wood finishes available:

Lieferbare Ausführungen in Holz glänzend:

Поставляемые блестящие виды отделки из дерева:

**FASCIA 8
BAND 8
PREISKLASSE 8
КАТЕГОРИЯ 8**



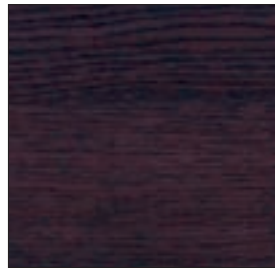
Rovere chiaro/Light Oak
Eiche hell/Светлый дуб



Rovere tabacco/Tobacco oak
Eichenholz Farbe Tabak/Табачный дуб



Rovere grigio/Grey Oak
Eiche Grau/Серый дуб



Rovere moro/Dark Oak
Eiche Dunkel/Темный дуб

Finiture disponibili in rovere laccato:

Lacquered oak finishes available:

Lieferbare Ausführungen in Eiche lackiert:

Поставляемые виды отделки из лакированного дуба:

**FASCIA 6
BAND 6
PREISKLASSE 6
КАТЕГОРИЯ 6**



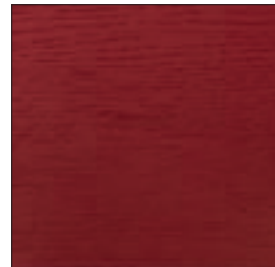
Bianco/White
Weiss/Белый



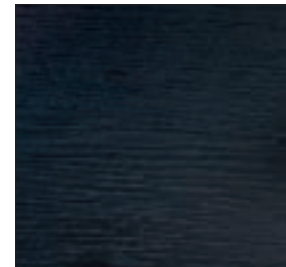
Burro/Butter
Butter/Сливочный



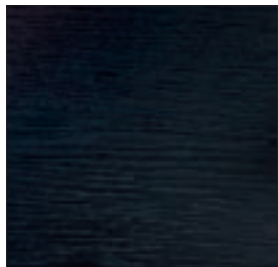
Corda/Cord
Kordel/Веревка



Rosso rubino/Ruby red
Rubinrot/Рубиновый красный



Grafite/Graphite
Graphit/Графит



Nero/Black
Schwarz/Черный