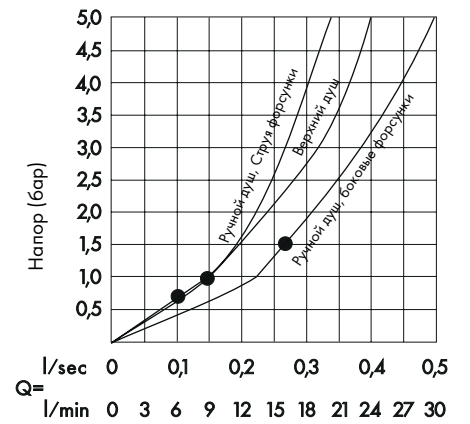


## Технические характеристики

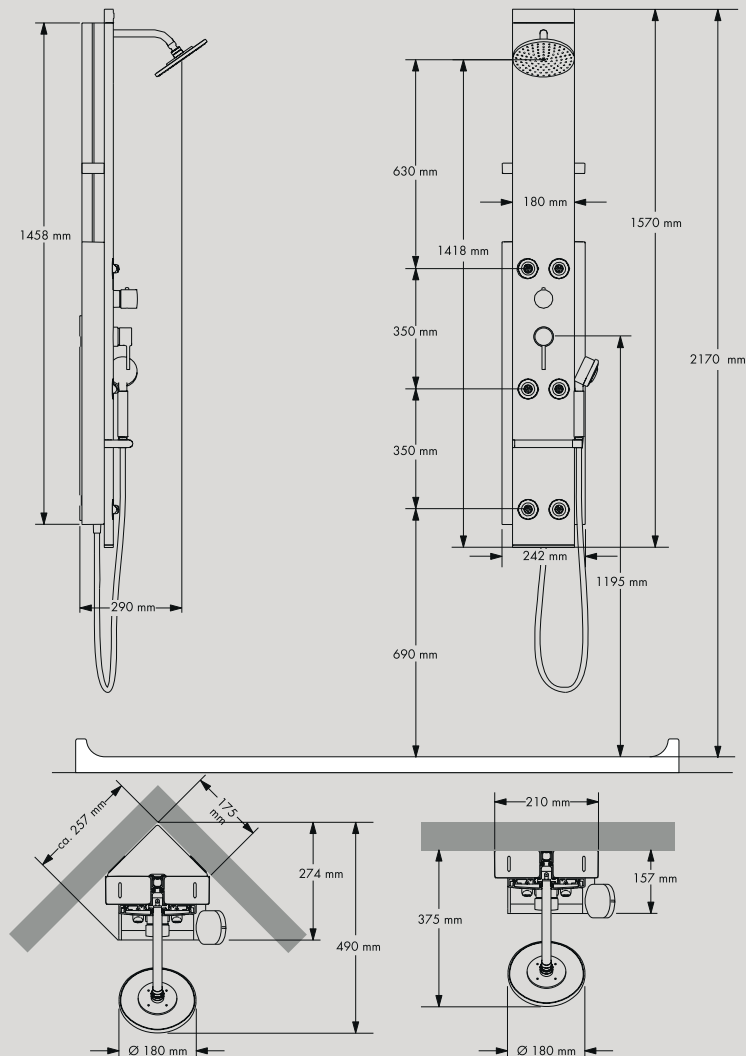
Требуемая высота помещения	2200 мм
Минимальный напор	1,5 бар
Рекомендуемый напор	2 - 5 бар
Подходит для проточных нагревателей	24 kW
Подключение холодной воды	DN 15 1/2"
Подключение горячей воды	DN 15 1/2"

## Диаграмма потока

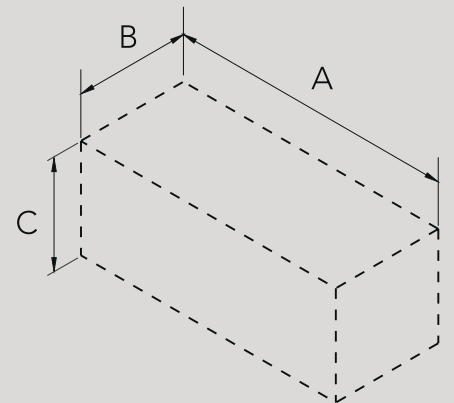


● начиная отсюда обеспечено корректное функционирование

## Габариты продукта



## Упаковка



Картонная коробка	1
Вес (кг)	24
Сторона А (мм)	1663
Сторона В (мм)	306
Сторона С (мм)	338

## Душевая панель Lift 2

## Рекомендации по монтажу

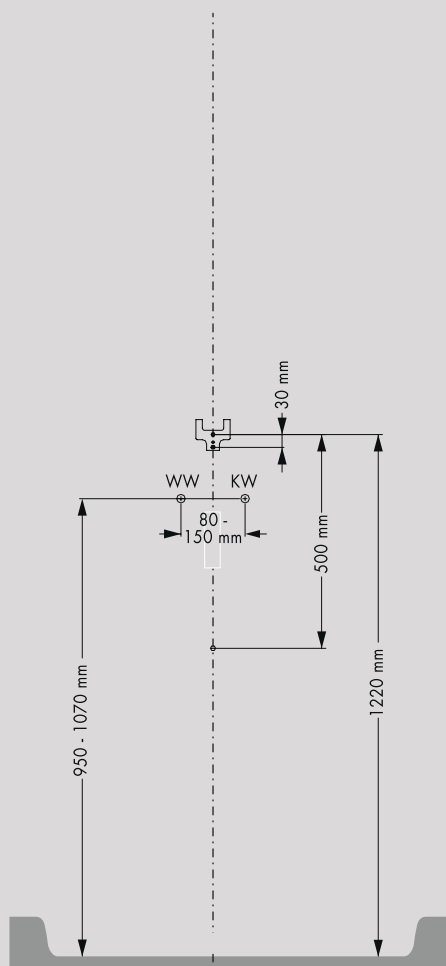
Выводы подключения воды должны быть проложены в соответствии с действующими нормами DIN 1988 / EN 1717 / DIN 1986 / EN 12056, а также местными предписаниями (трубная муфта DN 15 1/2", встроенная в кафель).

(Подвод воды возможен на выбор: слева или справа при монтаже в углу.)

### Обозначения

WW TWW Подключение горячей воды (DN 15 1/2")  
KW Подключение холодной воды (DN 15 1/2")

### Настенный монтаж



### Угловой монтаж

