

LIPLA



LIPLA



LIPLA

Design Jean Marie Massaud

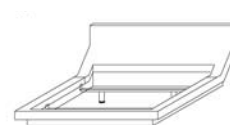
Lipla è un letto dall'estrema uniformità visiva. È composto da una struttura con testata rivestite in pelle o in tessuto che accolgono il materasso. Il retroletto è opzionale e funge da superficie d'appoggio e comodino con cassetti. È disponibile in rovere, rovere "carbone", mongoi o in tutte le laccature lucide del campionario.

Lipla is a double bed with extreme visual uniformity. It is composed of a fabric or leather structure with a headboard that accommodate the mattress. The back unit is an optional and can be used as a support surface and bedside table with drawers. It can be made of oak, "carbone" oak, mongoi or any of the glossy lacquers of the sample collection.

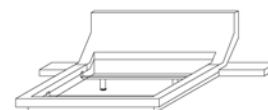
Lipla est un lit d'une très grande uniformité visuelle. Il se compose d'une structure avec tête de lit recouverte de cuir ou de tissu qui soutient le matelas. L'arrière du lit est personnalisable et sert de surface d'appui et de petite commode avec tiroirs. Il est disponible en chêne, chêne "carbone", mongoi ou dans tous les couleurs brillants de la collection.

Lipla ist ein großes, freundliches Doppelbett mit einem mit Leder oder Stoff bezogenen Rahmen und einer durchgehenden, bequemen Matratze. Auf Wunsch steht ein Zusatzelement zum Anschluss hinter dem Kopfteil des Bettes zur Verfügung, aufgebaut auf der Form eines Parallelepipedes und als praktische Ablage sowie als Nachttisch verwendbar. Ausführung in Eiche, "carbone" – Eiche, Mongoi oder in sämtlichen Glanz-Lackierungen der Kollektion.

Lipla es una cama matrimonial que sobresale por su uniformidad visual extremada. Es compuesto de una estructura con cabezal tapizadas en piel o en tejido en la que alberga el colchón. El elemento trasero es una opción y ejerce de encimera y mesilla con cajones. Está disponible en roble, en roble "carbone", en mongoi o en todos los lacados brillantes del muestrario.



L. 192/212 cm H. 70.3 cm P. 243 cm



L. 310/330 cm H. 70.3 cm P. 253 cm