

## ГИДРОМАССАЖ И ЕГО БЛАГОТВОРНОЕ ЭСТЕТИЧЕСКОЕ И ТЕРАПЕВТИЧЕСКОЕ ВЛИЯНИЕ

Гидромассаж - это массирующее действие, влияющее на человеческое тело путем сочетания воды с воздухом. Смешивание этих двух элементов вызывает образование микропузырьков, которые, выходя из инжекторов (регулируемых по интенсивности потока), проводят собственно массаж в счет энергии газообразных частиц и вибрационного действия воды.

Благодаря этому эффекту, гидромассаж находит применение в медицинской практике с отличными терапевтическими и эстетическими результатами. Действительно, в одном гидромассаже заключены различные эффекты термотерапии, лечебного массажа, кинезитерапии, для получения которых потребовалось бы выполнить отдельные циклы лечения.

Гидромассаж - это отличный стимулятор кровообращения, метаболизма и лимфатической циркуляции; он полезен при ревматических и травматических формах болезни, но представляет собой также приятный момент релакса, восстановления хорошего самочувствия и физической формы.

В том, что касается красоты, гидромассаж выполняет важные функции: укрепляет и усиливает защитную реакцию кожи от внешнего воздействия, противодействует целлюлиту и тучности. Кроме того, совместно с одной лабораторией фирма Теуко приготавливала пять гидроэссенций, обладающих целым рядом полезных свойств: для расслабления, очищения, увлажнения и укрепления организма, для придания стройности; они разбавляются в воде для более эффективного гидромассажа.



## ГИДРОМАССАЖ ТЕУКО ТЕХНОЛОГИЯ ХОРОШЕГО САМОЧУВСТВИЯ

Все ванны гидромассажа Теуко сконструированы так, чтобы обеспечить высочайший уровень качества, функциональности, надежности и гигиены.

Эффективность гидромассажа предопределяется удачной смесью воздуха/воды, поступающей через инжекторы, размещенных в соответствии с теми частями тела, которые нуждаются в наибольшем внимании. Кроме того, каждый инжектор может быть сориентирован по желанию для персонализации гидромассажа. Вопрос гигиены решен несколькими специфическими способами: системой "Гидро Клин Систем", обеспечивающей автоматическое, герметическое закрытие инжекторов и всасывающей насадки и, следовательно, совершенную изоляцию всей установки от попадания мыла или других примесей, когда ванна используется для обычного купания, а также дренажной системой, которая исключает опасность водяных осадений в трубопроводах после гидромассажа.

Кроме того, устройство гидромассажа снабжено системой автоматического дезинфицирования, которая гарантирует совершенную чистоту установки и ванны по окончании процесса гидромассажа.

Максимальная надежность ванны и установки в целом обеспечены качеством выбранных материалов и технических решений; например, остановка устройства, когда вода не достигает уровня, необходимого для правильного функционирования гидромассажа, что позволяет предотвратить перегрев насоса.

Гидромассажные ванны Теуко обозначены символом  $\text{CE}$ , указывающим на то, что они спроектированы и изготовлены в соответствии с основными требованиями европейских норм 73/23 - 93/68 по электрической безопасности и норм 89/336 - 92/91 - 93/68 по электромагнитной совместимости.

Безопасность гидромассажных ванн Теуко официально подтверждается также знаком (Итальянский Институт Знака качества) на основе соблюдения действующих европейских стандартов.

Кроме того гидромассажные системы удостоены национального российского сертификата GOST.

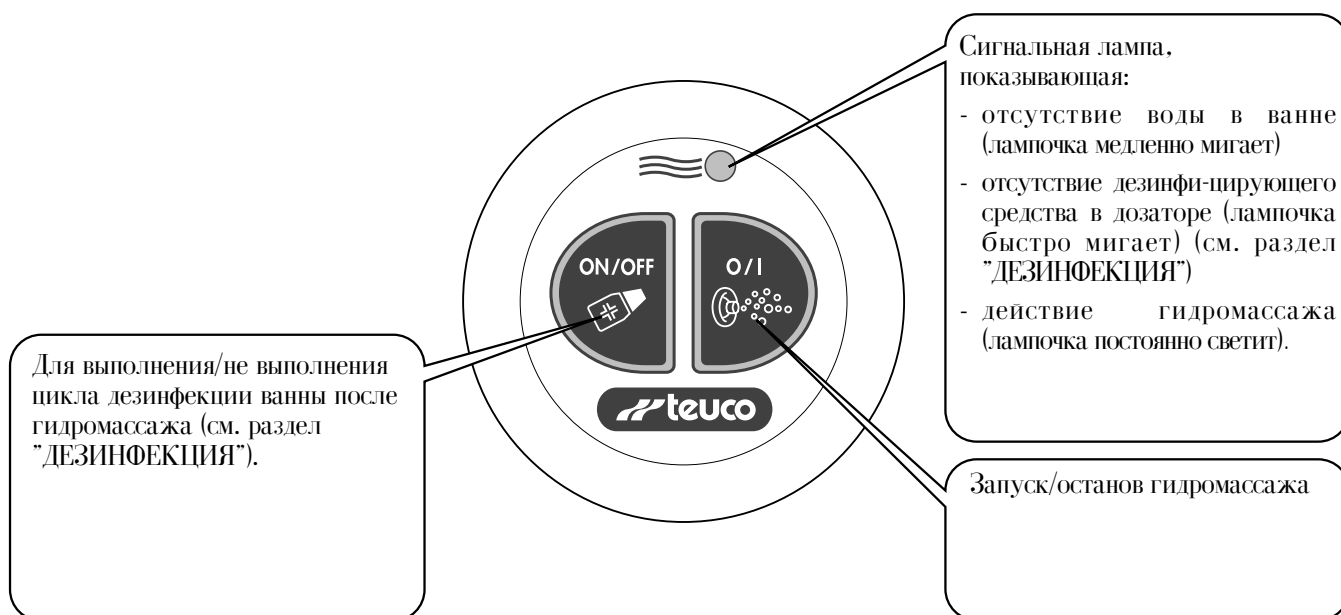
## КОГДА И КАК ИСПОЛЬЗОВАТЬ ГИДРОМАССАЖ

Учитывая его расслабляющий и регенерирующий эффект, лучше всего делать гидромассаж после занятия спортом, не раньше нескольких часов перед едой или после еды; во всяком случае, по окончании процесса пищеварения.

При этом, для получения хорошего гидромассажа необходимо обеспечить постоянство температуры воды вокруг 37°C.

Очень важна также длительность гидромассажа, которая может колебаться в пределах от 15 до 20 минут, в зависимости от физического состояния человека.

## СПЕЦИФИКАЦИЯ КЛАВИАТУРЫ

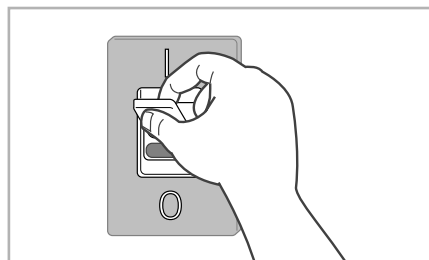


## ОБЩИЕ ИНСТРУКЦИИ

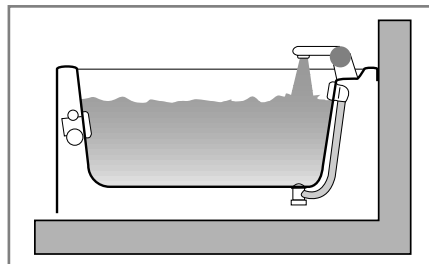
- Для корректной установки изделия, прочитайте внимательно все инструкции, приведенные в прилагаемом руководстве по установке. Неправильная установка может принести ущерб людям, животным и другим предметам. Изготовитель снимает с себя всякой ответственности за ущерб, вызванный неправильной установкой.
- Для правильного пользования изделием необходимо придерживаться инструкций, приведенных в настоящем руководстве. Данное изделие может быть использовано только по назначению, для которого оно сконструировано. Изготовитель снимает с себя всякой ответственности за ущерб, вызванный неуместным использованием.
- Данное изделие предназначено исключительно для взрослых. Дети и инвалиды могут пользоваться гидромассажем только под постоянным надзором. В особых случаях (пожилые люди, страдающие гипертонией, сердечные больные, беременные женщины) для пользования ванной гидромассажа необходимо предварительно проконсультироваться с врачом.
- Длительность гидромассажа, особенно при первых сеансах, должна ограничиваться несколькими минутами. В дальнейшем, эту длительность можно постепенно продлевать, но с учетом общего состояния здоровья потребителя.
- При использовании гидромассажа необходимо уделять внимание на то, чтобы не заблокировать насадку для засасывания воды предметами или частями своего тела и, особенно, чтобы не подойти близко от нее волосами.
- Не заблокировать воздухозаборники (пространство между полом и панелью ванны или отверстия панели для осмотра, в случае встраиваемой ванны).
- Когда гидромассаж не используется, необходимо отключать установку от сети при помощи дифференциального магнито-термического выключателя, смонтированного перед установкой.
- В случае аварии или неисправного функционирования изделия необходимо обращаться исключительно к уполномоченному технику, чтобы гарантия не теряла свою силу. Изготовитель снимает с себя всякой ответственности за ущерб вследствие неумелого обращения с изделием или неправильного ремонта.
- Сохраните данное Руководство для будущего просмотра

**ВНИМАНИЕ:** при выполнении гидромассажа могут быть использованы фитокосметические препараты, приготавливаемые фирмой Теуко. Во время процесса гидромассажа не допускается использование мыла, масел или пенообразующих продуктов, которые могут быть использованы только когда гидромассаж не действует.

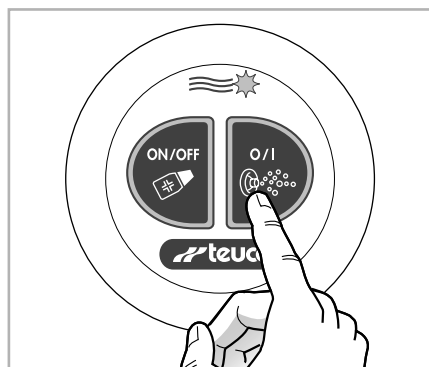
Подключить систему в сеть, установив в положение "ON" общий выключатель, смонтированный на фазе установки.



Налить воду в ванну, пока уровень воды не окажется выше инжекторов.



Чтобы привести в действие гидромассаж нажать клавишу "O/I"; гидромассаж начнет действовать по истечении 5 секунд.



Если при нажатии клавиши "O/I" гидромассаж не работает и сигнальная лампа мигает, это означает, что вода в ванне недостаточна, поэтому нужно долить воду, чтобы гидромассаж начал действовать.

Для прекращения гидромассажа, нажать вновь клавишу "O/I".

## СМЕШИВАНИЕ ВОЗДУХА (AIR)

Устройство смешивания воздуха позволяет отрегулировать количество воздуха/воды во время гидромассажа. Можно увеличить или уменьшить поток воздуха, поворачивая рукоятку.

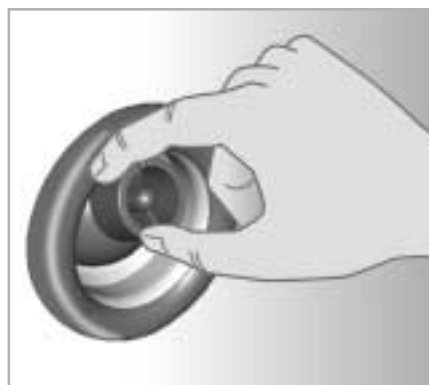


## ИНЖЕКТОРЫ

Насадки гидромассажа могут быть сориентированы в соответствии с требованиями.

Кроме того, возможно отрегулировать пропускную способность каждого инжектора поворотом соответствующего сопла в направлении по часовой стрелке.

Необходимо уделять внимание на то, чтобы не сориентировать насадки гидромассажа в сторону всасывающей, поскольку это могло бы вызвать разрежение установки и, следовательно, останов электронасоса.



## ДЕЗИНФЕКЦИЯ

Процесс дезинфицирования производится автоматически и обеспечивает совершенную гигиеничность установки.

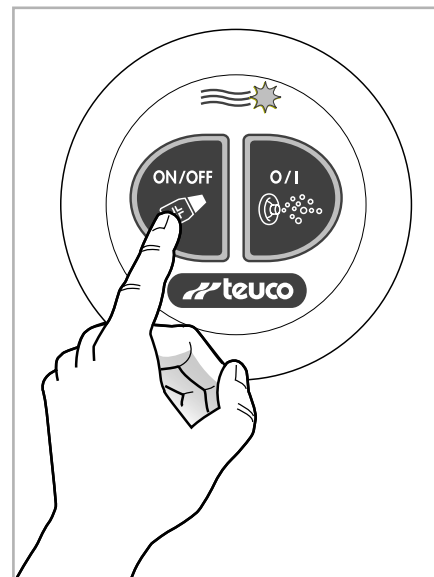
• Если Вы решили провести дезинфекцию, нужно выйти из ванны и нажать клавишу "ON/OFF".

При выходе из ванны, уровень воды понизится на несколько сантиметров; если уровень окажется недостаточным, долить воду, чтобы сигнальная лампа погасла и начался цикл.

В процессе дезинфекции происходят автоматически следующие операции:

- подача дезинфицирующей жидкости в ванну через дозатор;
- функционирование установки гидромассажа приблизительно в течение одной минуты;
- пауза длительностью 10 минут, в течение которой установка находится под действием гигиенизирующей жидкости;
- закрытие всасывающей насадки.

По окончании цикла, нужно опорожнить ванну.



Возможно прекратить цикл дезинфицирования преждевременно повторным нажатием клавиши "ON/OFF".

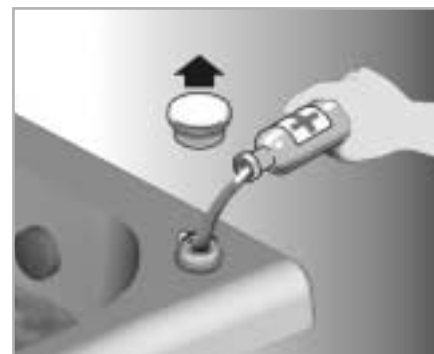
• Если же Вы решили НЕ выполнять дезинфекцию, то опорожните ванну.

Для выполнения повторного гидромассажа нужно действовать, как было описано выше.

## ДОЗАТОР (DISPENSER)

Это устройство, которое обеспечивает автоматическую подачу дезинфицирующей жидкости в ванну.

Для заправки дозатора нужно налить дезинфицирующую жидкость в соответствующую емкость.



Для проведения процесса дезинфицирования необходимо использовать гигиенизирующую жидкость, поставляемую фирмой Теуко.

О недостатке дезинфицирующей жидкости в ванне даст знать сигнальная лампа. Цикл дезинфекции автоматически возобновится после восстановления необходимого уровня жидкости в дозаторе.

## АВАРИЙНЫЙ РЕМОНТ

(Напр.: замена электрического провода, насоса, блока управления, силового блока ...).  
В случае аварии, обращайтесь в ближайший Центр Техобслуживания Теуко.  
Фирма не отвечает за убытки, вызванные неумелым обращением с приборами.

## ОЧИСТКА ПОВЕРХНОСТЕЙ ИЗ АКРИЛОВОГО МАТЕРИАЛА И АКСЕССУАРОВ

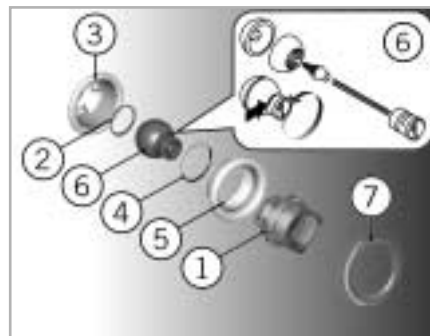
Теуко осуществляет регулярное тестирование находящихся на рынке продуктов для очистки гладких поверхностей. Обыкновенные чистящие средства могут быть применены для очистки поверхностей с помощью губки или мягкой тряпки. После очистки ополаскивать поверхности водой. Специальные чистящие средства, используемые, например, для удаления водного камня, имеют щелочной состав, который может повредить покрашенные поверхности (например, стойки и направляющие душевых, гидромассажных кабин и гидромассажных саун, краны и т.д.). Данные составы должны быть применены с большой осторожностью и при крайней необходимости, немедленно ополаскивая очищаемые поверхности водой. Для осушения поверхностей использовать замшу, которая обеспечивает эффективную очистку, не оставляя следов. НЕ ПРИМЕНЯТЬ АБРАЗИВНЫЕ ЧИСТЯЩИЕ СРЕДСТВА, СПИРТ ИЛИ ВЕЩЕСТВА, СОДЕРЖАЩИЕ СПИРТ, АЦЕТОН ИЛИ ДРУГИЕ РАСТВОРИТЕЛИ. Для поддержания блеска поверхностей периодически протереть их обыкновенной полировальной пастой.

## ОЧИСТКА НАСАДОК ГИДРОМАССАЖА

При помощи соответствующего ключа (1), вынуть насадку со всеми ее деталями. Шар (6) можно дополнительно разобрать, отвернув сопло и нажав стопорную кнопку в точке, указанной стрелкой. Для очистки необходимо использовать средство для удаления известковой накипи и ополаскивать водой.

При повторной установке насадки уделите внимание на то, чтобы уплотнение (2) было надлежаще насажено в соответствующее гнездо (3), а уплотнение (4) - в соответствующее гнездо кольца (5).

Для корректной работы инжектора, вставьте кольцо, затянув его без чрезмерного усилия.



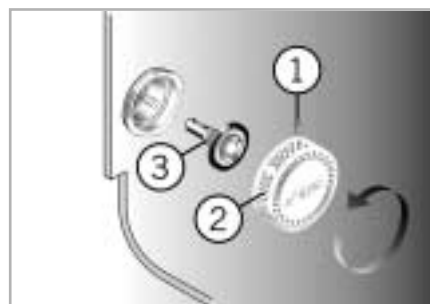
## ОЧИСТКА ВСАСЫВАЮЩЕЙ НАСАДКИ

Вынуть винт (1).

Вынуть кольцо (2), отвернув его в направлении против часовой стрелки. Отвернуть затвор (3).

Для очистки необходимо использовать средство для удаления известковой накипи и ополаскивать водой.

При повторной установке насадки уделите внимание на то, чтобы затвор (3) был завернут до упора. Вновь смонтируйте предохранительный винт (1).



## УДАЛЕНИЕ ЦАРАПИН И ОЖОГОВ ОТ СИГАРЕТ

Прежде всего необходимо убедиться в том, что царапина или ожог повредили лишь поверхность акрилового материала.

Операция по удалению дефекта должна выполняться опытным техником.иком.

